



Chasseur de fuites d'eau

- Façades
- Toitures
- Terrasses
- Fondations
- Canalisations
- Ouvrages d'Art

Investigations par sonde à impulsions électriques, vidéo-endoscopie, caméra miniature, injection d'hélium, ultrasons...

# IMMOBILIER: La fuite d'eau, n'est plus un casse-tête !

## BATEX localise rapidement les infiltrations

Quelques heures nous suffisent pour localiser précisément l'origine d'une fuite, quelque en soit l'origine : toiture-terrasse, façade, canalisation, fondation etc...



## Un rapport détaillé de nos interventions

Dès la fuite localisée, nous déterminons une stratégie de réparation appropriée. Sous quelques jours, vous recevez une prescription et des croquis accompagnés de nos commentaires sur l'origine du sinistre.



## Une Garantie de Résultat

Après une période d'observation, si l'infiltration persiste, nous nous engageons à intervenir dans les meilleurs délais.

## Des réparations concises et efficaces

BATEX entreprend facultativement les réparations du sinistre. Notre Service Travaux dispose d'une expérience des fuites d'eau sur gros œuvre, toitures-terrasses, tuiles et canalisations. Respectueux des occupants, ils mettent tout en oeuvre pour la tranquillité et la propreté des lieux.



# L'eau, amie et ennemie !

L'eau, élément vital, peut être aussi redoutable. Ses caractéristiques physiques particulières en font un agent destructeur pour le bâtiment. Qu'elle soit liquide, solide ou vapeur, l'eau corrode, dissout, casse les matériaux, modifie leur dilatation et leur résistance thermique; et surtout, elle s'infiltré partout et devient une calamité pour les occupants.

Si certaines fuites ont une origine flagrante, beaucoup sont indécélables ou engendrent des travaux hasardeux, des délais considérables ou des dépenses incontrôlées. La goutte d'eau qui fait déborder le vase.

**La recherche BATEX:** avec nos 10 années d'expérience, notre méthodologie rigoureuse, nos appareils de mesures performants et notre connaissance des concepts de bâtiments, notre réputation de spécialiste de la fuite d'eau est maintenant reconnue.

De nombreux administrateurs de biens, des experts judiciaires et d'assurances, des organismes HLM, des services contentieux etc.. apprécient déjà notre efficacité.

Pour vous servir,  
Patrick CLEMENT

# Des milliers d'infiltrations à notre actif

## BATEX recherche toutes les infiltrations d'eau

### Fuites de toiture-terrasse

Infiltrations par perforations, fissures, soudures défectueuses, porosité des membranes.

Avec nos sondes à impulsions électriques ou nos sondes à Hélium, nous localisons rapidement et efficacement toute pénétration d'eau au travers d'une membrane d'étanchéité constituée de bitume ou de p.v.c. Les

protections meubles ou dures et les terres végétales n'ont pas besoin d'être enlevées pour la recherche.



technique.

Avec ses 35mm de diamètre et ses 50 mètres de longueur, la caméra se faufile dans des diamètres de 60mm et plus, sans aucune gêne vis à vis des coudes. La visualisation et la localisation précise des défauts dans toutes canalisations encastrées (eaux vannes, eaux usées, eaux pluviales) est rapide, propre et sans destruction.



### Fuites sur les canalisations sous pression encastrées

Infiltrations sur les réseaux d'alimentation d'eau chaude, d'eau froide ou de chauffage

Nous visualisons l'intérieur des canalisations de  $\varnothing 12\text{mm}$  à  $60\text{mm}$  à l'aide d'un vidéo-endoscope  $\varnothing 8\text{mm}$ . La localisation des fuites se fait rapidement et aisément sur écran vidéo, sans destruction.



Nous pratiquons aussi la recherche de fuite par écoute acoustique ou par injection d'un gaz traceur inoffensif, selon le type de canalisations. Contrôle d'étanchéité par manomètre de précision (1/100ème)

## Optimisation des réparations

**BATEX** met à votre disposition son service travaux spécialisé dans la réparation des fuites. Notre expérience vous assure trois avantages:

1)-des réparations rapides pour colmater les pénétrations d'eau (reprise d'étanchéité, hydrofugation, rejointoiement, traitement des fissures...).

2)-une sélection de produits fiables et adaptés aux conditions particulières de la fuite.

3)- une garantie de résultat et un client toujours satisfait.

Ils nous apprécient...

MACIF - GAN - MAIF - MMA - GENERALI - SMABTP - AXA - AGF - GROUPAMA - LLOYD CONTINENTAL - MAAF - MATMUT...

SARETEC - EURISK - SOFREX St André lez Lille - GUILLERMAIN SA Boulogne - Mr Stéphane DONDAINE - PEIRENBOOM Expertise - Mr G. MOUCHNINO Expert judiciaire Versailles - BEHREND-CADARIO Picardie - TEXA Expertise Lille- Cabinet PLATIAU Alexis - Monsieur André DORP - POLYEXPERT CECANORD - ENGIMO - CERPIC -Cabinet GEITER MEUNIER Gonesse - Mr Michel BARON Roubaix - Monsieur MORIN Jean Pierre Chaville - Cabinet DUTHOIT CERUTTI expertise - Mr DEFURNE Expert judiciaire Lille - Cabinet BERTIN Paris - DEMAL Expertises Villeneuve d'Ascq - ARETEX Amiens - AITEC SA Dunkerque - Cabinet VIDIL Mesnil le Roy - Monsieur HORBEZ Jean Michel...

SERGIC Nord Picardie - FONCIA BUAT Lille - Cabinet Philippe LEDOUX Lille - CABINET MAREELS IMMOBILIER Lille - UFFI ROME Lille - DESCAMPIAUX Immobilier Lille - Cabinet MERCIER S.A. Roubaix - Cabinet LAMY Lille - SIGLA Lille - Cabinet LOGER Dunkerque-SERVIMO Le touquet - MER L'IMMO Bray dunes -GISAB cergy pontoise DEBEUNNE Immobilier Roubaix - Cabinet PONS et Cie Lille - SARL MAES Lille - GFF Gestion Paris - Cbt RIGNAULT PREVEL Rueil malmaison - CAPITALES Lille...

HLM NORD EST - LILLE METROPOLE HABITAT - SAHLM Nouveau Logis des Marchés du Nord - IMMOBILIERE NORD ARTOIS - LOGICIL - OPHLM de la CUDL - S.A. HLM DU NORD - TOIT ET JOIE Paris - OPAC DU NORD - GROUPE HAINAUT IMMOBILIER - OPHLM du Val d'Oise - ROUBAIX HABITAT...

C.R.A.M. Nord Picardie - SNCF Lille - GEORGES LAMM ARCHITECTE Paris- BDT - LOGINOR - SMAC ACIEROID - NORD ASPHALTE - CENTRE OSCAR LAMBRET - CLINIQUE ST ROCH - SERES SA - CCI d'AMIENS - PRÉFECTURE DU NORD - Conseil Régional Nord Pas de Calais - NAUSICAA...

...nous les en remercions.

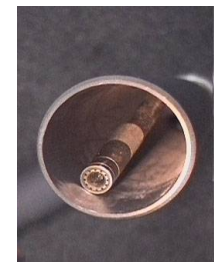
### Fuites de façade

Infiltrations par porosité, microfissures, remontée capillaire, condensation, joints d'étanchéité défectueux.

A partir d'un orifice de 8mm, notre endoscope pénètre dans tous types de cavités comme les murs de parement, les cloisons ou les murs rideaux. Nous testons également la porosité des matériaux avec une pipe de verre (Test de Karsten) et leur teneur en eau jusqu'à 60 mm de profondeur. Recherche par micro-aspirations.

### Fuites en sous-sol, bas de mur

Infiltrations des locaux en sous-sol par fissures ou porosité des parois, remontées capillaires.



La nappe phréatique est souvent mise en cause, alors que dans 80% des cas les canalisations enterrées, ou un drainage défectueux sont à l'origine des remontées capillaires et des pénétrations d'eau dans les caves. notre caméra vidéo nous l'a souvent démontré.

### Fuites de canalisations

Infiltrations par déboîtement, obstruction, perforation, fissure, corrosion sur les canalisations d'évacuation enterrées ou en colonne

**BATEX**  
Chasseur de fuites d'eau

AGENCE NORD PICARDIE ÎLE DE FRANCE

Z.A. La Plaine 37, rue de la Distillerie  
59493 VILLENEUVE D'ASCQ

Tél. 0.320.640.550

Fax 0.320.842.224

Email : contact@fuite.info

Site : www.fuite.info